

Observatoires Territorialisés des Pratiques Agricoles Communauté d'Agglomération de Niort et Communauté de Communes Plaine de Courance

⇒ Fiche d'identité :

Le territoire et son enjeu :

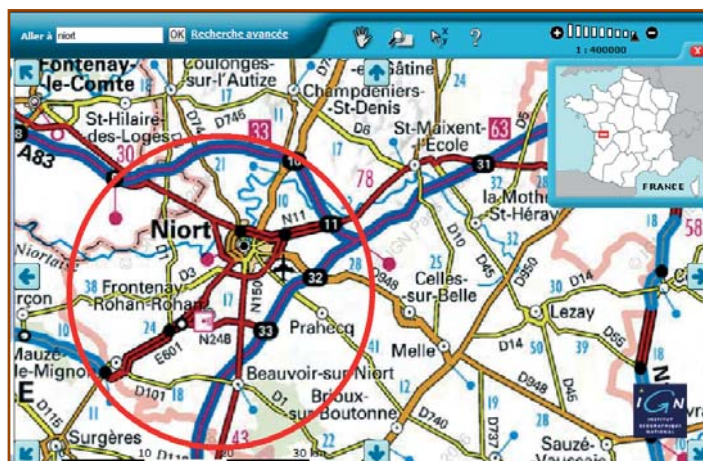
le territoire couvre près de 80 000 ha sur les Communautés d'Agglomération de NIORT (CAN) et de Communes de Plaine de Courance (CCPC). C'est un territoire diversifié avec une première ceinture autour de Niort où l'urbanisation est importante, des plaines (nord et sud niortais), et le marais poitevin. L'enjeu est d'observer la place de l'agriculture et son évolution en milieu péri-urbain (ceinture de Niort) avec des enjeux forts en termes de maintien de l'agriculture et de l'élevage, de leurs effets sur le paysage (haies, prairies...), de développement de l'agri-tourisme et de diversification en vente directe.

Les partenaires :

CAN, CCPC, ADASEA, Chambre Départementale d'Agriculture des Deux-Sèvres, Chambre Régionale d'Agriculture de Poitou-Charentes.

L'activité agricole :

(Source : RGA 2000) 949 exploitations dont 114 exploitations vaches laitières ; 171 exploitations vaches allaitantes et une cinquantaine d'exploitations caprines. 70 % de la SAU couverte par les céréales et oléagineux.



© IGN Paris 2007 - Autorisation N° 50-7537 - reproduction interdite



Crédit photo : CDA 79

⇒ Objectif & attentes des acteurs locaux :

Objectif :

fournir aux élus locaux un outil pour 1) suivre l'évolution de l'agriculture sur leur territoire et 2) les aider dans une réflexion prospective sur le rôle de l'agriculture dans leur territoire.

Attentes :

avoir des données annuelles sur l'agriculture pour mesurer son évolution notamment en termes de maintien de l'élevage, de développement de l'agritourisme et vente directe et de préservation des paysages.

⇒ Utilisateurs de l'observatoire :

Fourniture de données et orientation du dispositif : les partenaires de l'observatoire.

Consultation des sorties : les partenaires de l'observatoire.

Fournitures des données : DRAF, MSA, Préfecture, ASSEL .

⇒ Les informations collectées par l'observatoire (mise à jour annuelle et données collectées à l'échelle de la commune ou du regroupement de communes) :

Données générales sur l'agriculture : nombre d'exploitations, statut juridique des EA ; type d'EA, âge des exploitants, surface de chacune des cultures présentes.

Données sur l'élevage : nombre et type ateliers élevage, effectif cheptel, localisation par rapport aux zones urbanisées des bâtiments d'élevage.

Données sur l'agri-tourisme et la vente directe : nombre d'exploitations, type de prestations ou de produits vendus ; habitat ancien restauré pour les gîtes et chambres d'hôtes.

Données sur l'emploi : nombre de chefs d'exploitations, salariés agricoles en nombre et équivalent temps plein sur les exploitations agricoles.

⇒ Les indicateurs présentés par l'observatoire :

Dynamique agricole globale :

Evolution du nombre d'exploitations agricoles, orientation économique des EA, SAU des EA, évolution des surfaces cultivées par rapport à la surface communale.

Dynamique de l'élevage : volume activité élevage, type d'élevage, surfaces fourragères.

Grandes cultures : évolution des surfaces.

Dynamique paysagère de l'agriculture : évolution de la surface fourragère par rapport à la surface communale, évolution des surfaces en prairies, évolution des surfaces artificialisées.

Activité de transformation et vente directe : volume et type d'activités.

Activité agri-touristique : volume (nuitées) et type d'activité.

⇒ Le support de visualisation/information :

20 fiches synthétiques mises à jour annuellement et présentées au comité de pilotage composé des différents partenaires

⇒ Les moyens

Humains : mise à jour de la base de données + animation du comité de pilotage : 12 jours

Organisationnels : comité de pilotage local.

Financiers : données à acheter ou fournies à titre gracieux selon les organismes.

