

Observatoires Territorialisés des Pratiques Agricoles PNR Millevaches

⇒ Fiche d'identité :

Le territoire et son enjeu :

le Parc Naturel Régional de Millevaches est essentiellement agricole (40 553 habitants pour 3 325 km²) ; la déprise agricole et la mutation des systèmes de production ont laissé place au développement des activités forestières, conduisant à la disparition de milieux d'intérêts patrimoniaux majeurs tels que les tourbières

Les partenaires :

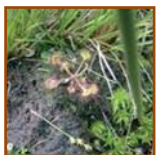
Conservatoire Régional des Espaces Naturels du Limousin, Parc Naturel Régional du plateau de Millevaches, CNASEA, UPRA, CRPF, Conseil Régional, collectivités locales, administration, ...

L'activité agricole :

principalement élevage bovins viande en système naisseurs mais aussi élevages ovins.



© IGN Paris 2007 - Autorisation N° 50-7537 - reproduction interdite



Crédit photo : CRA Limousin

⇒ Objectif & attentes des acteurs locaux :

Objectif :

connaître les conditions favorisant la préservation et la reconquête des zones humides telles que les tourbières, identifier les pratiques les mieux adaptées aux milieux et suivre l'évolution de ces milieux en lien avec ces pratiques.

Attentes :

objectiver les débats, recenser la diversité des pratiques et la dynamique d'évolution des milieux tourbeux, sensibiliser les agriculteurs pour être gestionnaires, acquérir des références supplémentaires, disposer d'un outil de partage de l'information.

⇒ Utilisateurs de l'observatoire :

Fourniture de données et orientation du dispositif :

Chambres d'agriculture et partenaires.

Consultation des sorties :

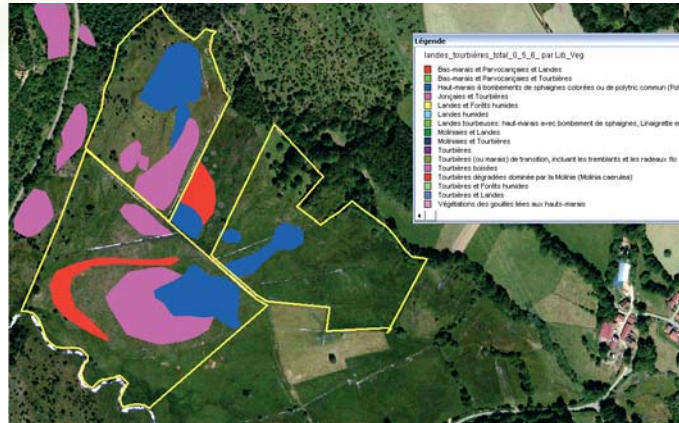
Edition d'un bulletin synthétique à destination des agriculteurs et partenaires.

⇒ Les informations collectées par l'observatoire :

Pratiques agricoles : modalités de pâturage, interventions techniques sur le milieu

Milieux tourbeux : type et état des milieux (critères botaniques et hydrologiques)

Géographiques : localisation géographique des milieux et des pratiques



⇒ Les indicateurs présentées par l'observatoire :

Pratiques agricoles et pastorales :

chargement moyen annuel, interventions (rigoles, gyrobroyage...).

Milieux tourbeux : indicateur d'état synthétique.

⇒ Le support de visualisation/information :

Bulletin de synthèse édité par la Chambre Régionale du Limousin

⇒ Les moyens

Humains : 0.1 ETP.

Organisationnels : comité de pilotage local, conventionnement entre les partenaires.

Financiers : données fournies à titre gracieux.

Matériels : en cours de définition.

